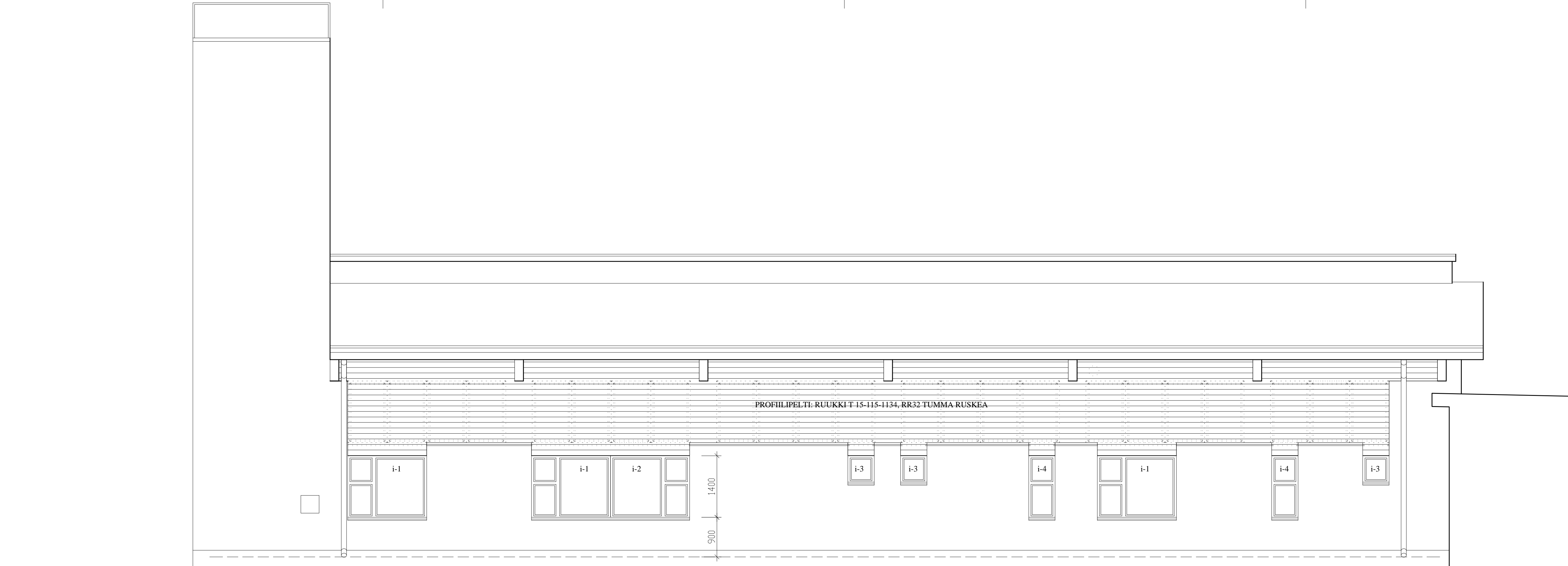


huopakate säily nykyinen.  
sadevesikourut ja syöksytorvet uusitaan. RR32, tumma ruskea.  
räystäslaudoitukset ja seinien paneloinnit maalataan. tumma ruskea.  
uudet julkisivuverhouslevyt:  
ruukki T 15-115-1134; RR#", tumman ruskea  
uudet puualumiini-ikkunat RR32 (sisäkarmi valkoinen)  
smyykipellit ja vesipellit RR 32  
laajennusosan vesikate itsekantava profiilipelti 153/1, RR32  
sokkeli puhdistetaan irtonaisesta aineksesta: esiin tulevat raudoitukset  
ruostesuojataan, kolot ja halkeamat paikataan. sokkelipinnoite.



K.osa/kylä <b>Rantasalmi</b>	Kortteli/tila	Tontti/Rn:o	Viranomaisien arkistointimerkintöjä varten	
Rakennustoimenpide <b>muutos</b>	Päärakennusluonnos		Juoks.n:o	
Rakennuskohteen nimi ja osoite <b>PALOASEMA</b>	Päärakennuksen sisältö <b>JULKISIVU KAAKKOON</b>		Mittakaavat <b>1:50</b>	
 <b>Arkkitehtuuritoimisto Heimo Varis Oy</b>		ARK	n:o <b>108</b>	Muutos
		Pvm <b>04.06.2020</b>		