



Elinkeino-, liikenne- ja ympäristökeskus  
Närings-, trafik- och miljöcentralen  
Centre for Economic Development, Transport and the Environment

# Valtionavustukset yksityisteille 2024

- yhteistyöllä tiet kuntoon

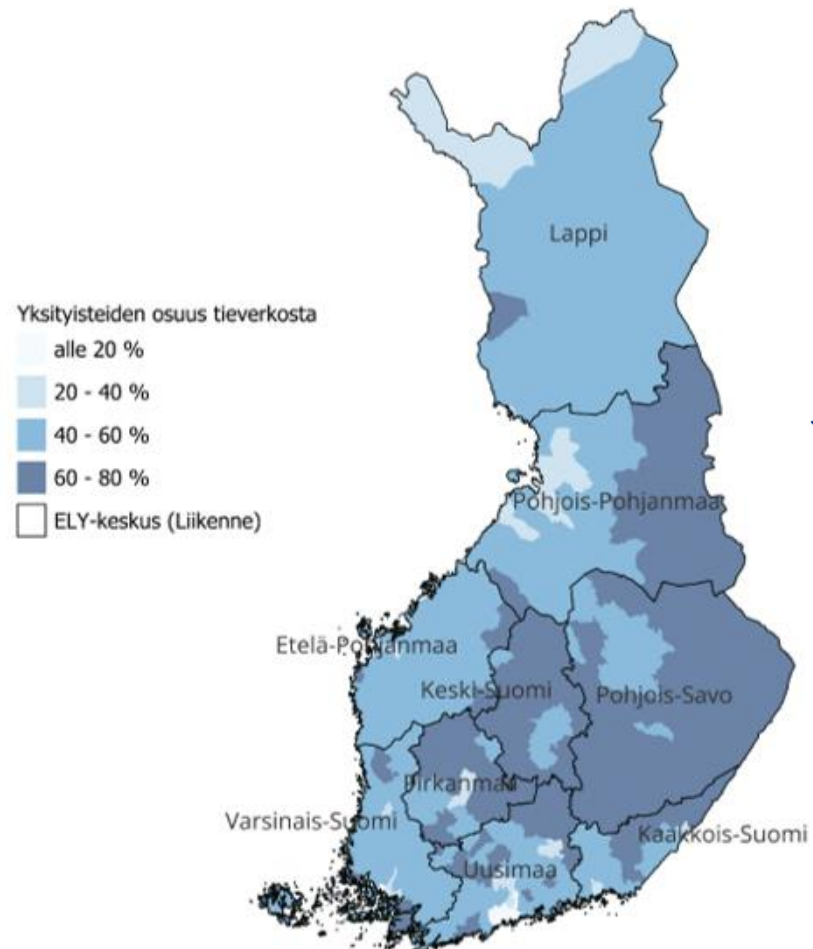
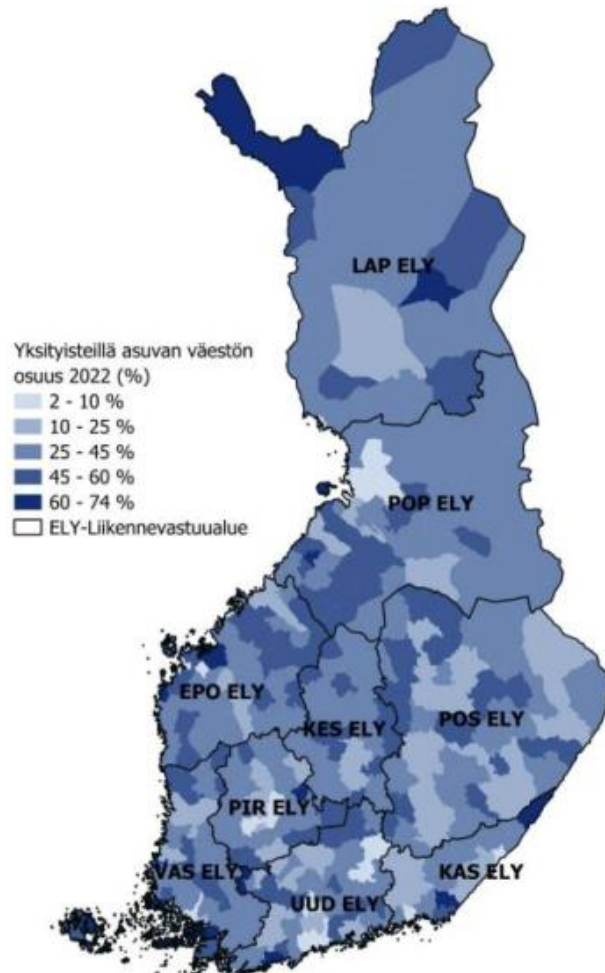
**Metka- ja ELY-avustukset yksityisteille –  
webinaari 22.2.2024**

Pohjois-Savon ELY-keskus, Juho Iivanainen



## Sisältö

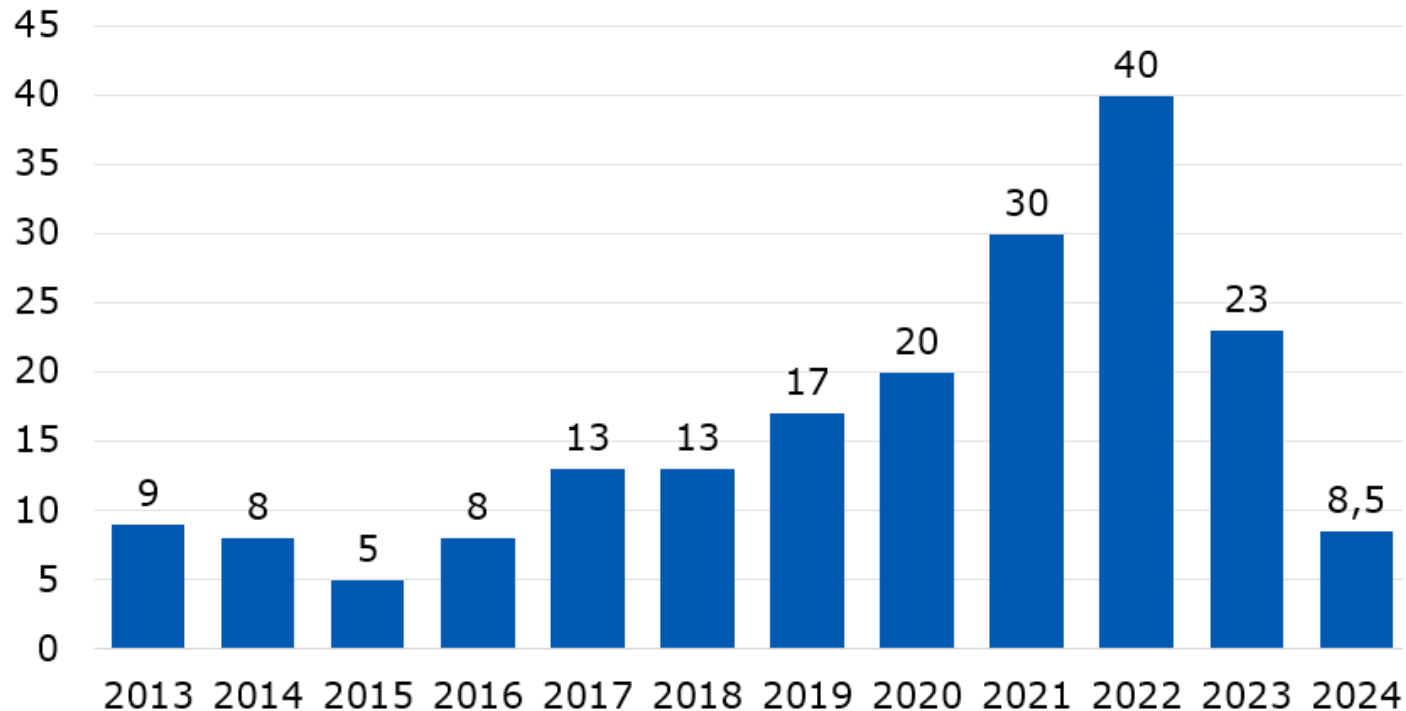
- Valtionavustus - avustettavia kohteita
- Avustustilanne
- Valtionavustuksen hakeminen





## Avustustilanne – määrärahat Suomi (3 vuotta)

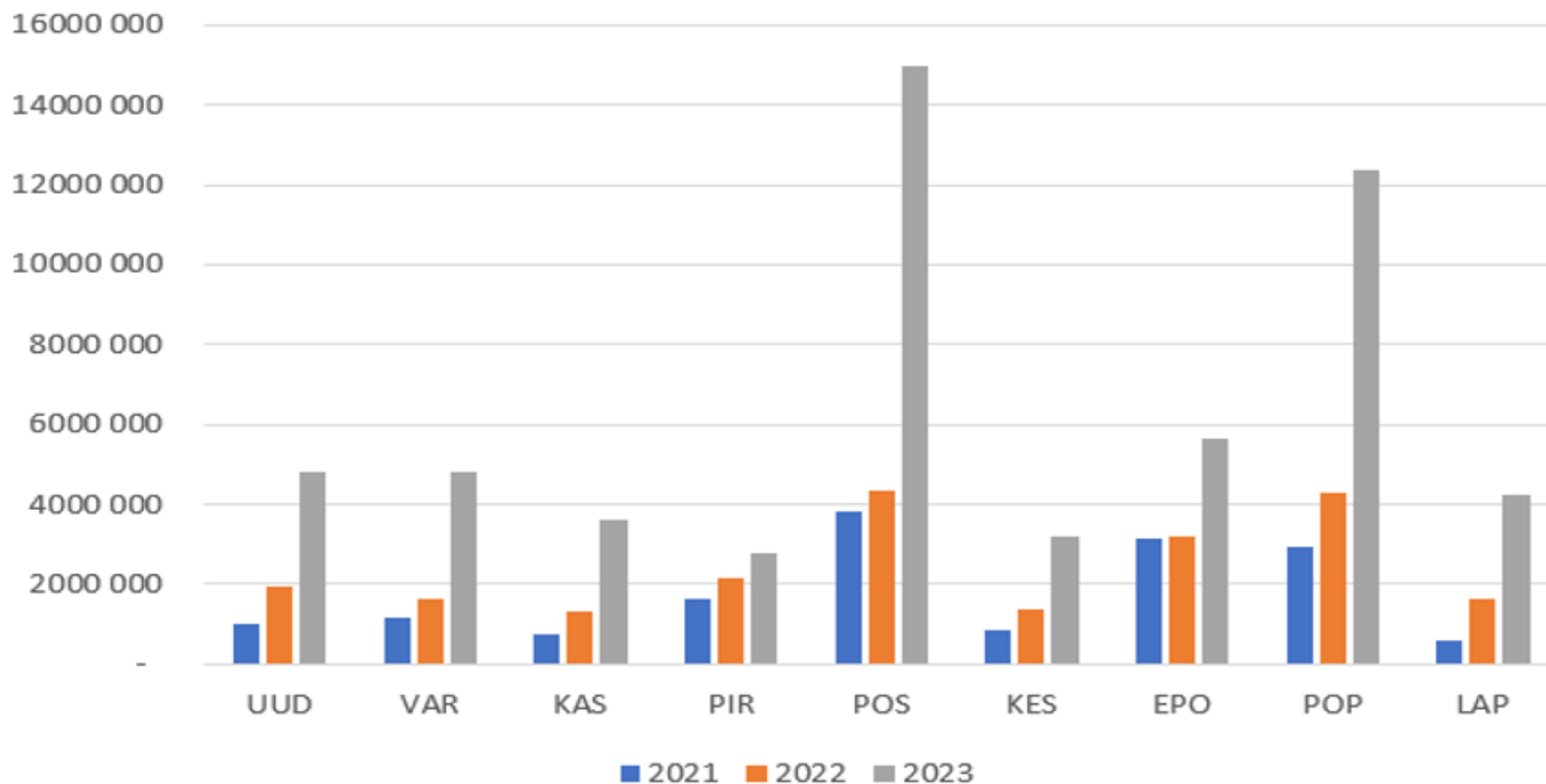
Määrärahat yksityisteille ovat vaihdelleet 5 miljoonasta (2015) 40 miljoonaan euroon (2022). Vuoden 2015 jälkeen vuosittaiset määrärahat nousivat melko tasaisesti vuoteen 2022 saakka.



*Yksityisteiden valtionavustusmäärärahat v.2013-2023 (M€)*



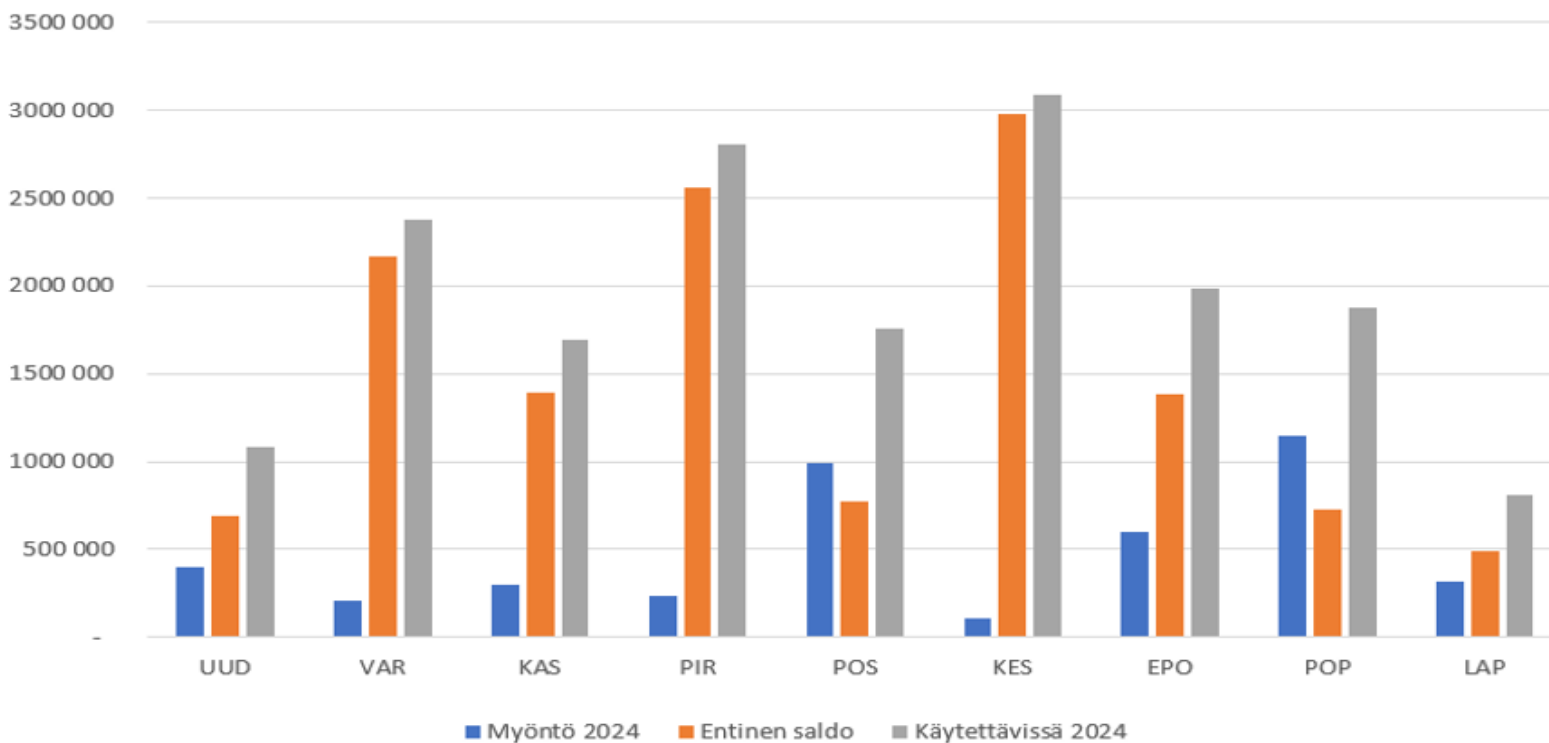
## ELY-keskusten myöntämät avustukset yksityisteille 2021-2023



Vuonna 2021 **15.84 milj.** euroa, 2022 **21.89 milj.** euroa ja 2023 **56.45 milj.** euroa.



## Käytettävissä olevat määrärahat 2024 (luonnos)

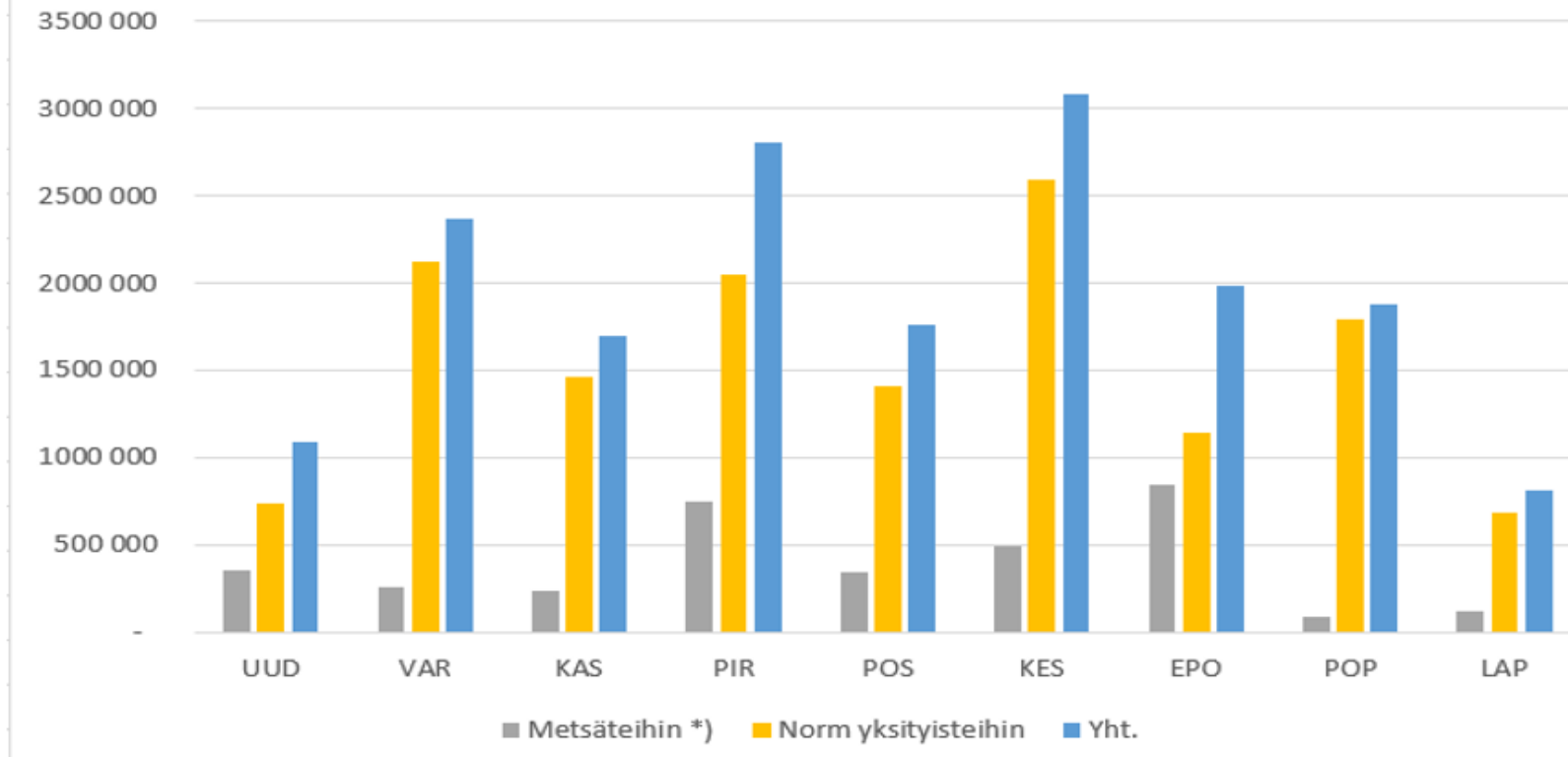


Myöntövaltuutus uutta määrärahaa ELY-keskuksille 2024 yht. **4.305.057** euroa. ELY-keskusten entinen saldo yht. **13.166.360** euroa. Myöntövaltuutus yht. **17.471.417** euroa.

Erityiskohteisiin varattu (yksityistielossit ja jäätiet) **3.494.943** euroa. Neuvontaan ja opastukseen 600.000 euroa. Yhteensä **8.400.000** euroa. Taulukossa ELY-keskuksen luvuissa ei erityiskohteita. (Tilanne 22.2.2024). KEHA-keskus maksaa erityiskohteet.



## Käytettävissä olevat määrärahat kahdelle momentille



ELY-keskusten myöntövaltuus 2024 yht. 17.47 milj. euroa, josta \*) Yksityistieavustuksiin huoltovarmuuden ja kotimaisen puun saatavuuden varmistamiseksi noin 3.7 milj. euroa (tilanne 22.2.2024).





## Avustustilanne - priorisointi liikenteellisesti tärkeisiin kohteisiin

Suomen yksityisteiden avustuksiin myönnettyjä määrärahoja on vähennetty kiristyneessä taloustilanteessa.

Avustushakemuksia on tullut koko Suomessa runsaasti. **Määrärahat eivät tule riittämään kaikille, joten vireille tulleita hakemuksia ei käsitellä heti vuoden alussa**, vaan myöhemmin kunkin ELY-keskuksen hakemusten kokonaistilanteen tarkastelun ja priorisoinnin jälkeen.

Avustettavien hankkeiden priorisointi tapahtuu Traficomien ohjeistuksen mukaisessa järjestyksessä.

Sitomattomat avustusrahat vuosilta 2022 - 2024 tullaan käyttämään ensisijaisesti **liikenteellisesti tärkeisiin kohteisiin**.

Ensisijaisia avustuskohteita ovat **kriittiset yksityistiesillat** ja sen jälkeen **vaikuttavuudeltaan merkittävät yksityistiet**, jotka palvelevat **kansalaisten ja elinkeinojen kulkuyhteyksiä** kiinteistöille ja joilla on **yhteiskunnan kannalta keskeisiä toimintoja** kuten huoltovarmuutta, palo- ja pelastustoimintaa, maanpuolustusta, sosiaali- ja terveystoimintaa sekä postin toimintaa.





- Määrärahatilanteesta johtuen hakemukset käsitellään myöhemmin, kun tiedetään vireillä olevat hakemukset.
- Avustushakemukset voidaan pitää vireillä seuraavalle vuodelle, jolloin myös korkeampi avustusprosentti on vielä voimassa.
- Tällä hetkellä Pohjois-Savon ELY-keskuksessa on vireillä 148 ratkaisematonta hakemusta ja joihin tarvittaisiin avustusta noin 9 miljoonaa euroa



## Avustustilanne - avustusprosentit

Avustusprosentteja nostettiin 1.1.2023 väliaikaisesti ajalle 2023-2025:

- tavanomaiset tien parantamiskohteet 50 % → 70 %
- merkittävimmät siltakohteet 75 % → 85 %
- luonnonolosuhteiden aiheuttamat yllättävät korjauskohteet 75 % → 85 %
- lauttapaikka ja vuosittain purettava silta 80 % → 85 %, vähintään 80 %
- talvitie 65 % → 70 %





## Valtionavustuksen hakeminen - avustusehdot

Harkinnanvaraista valtionavustusta voidaan myöntää tiekunnalle, kun lain ja asetusten mukaiset valtionavustuskelpoisuuden ehdot täyttyvät:

### 1. TIELLE ON PERUSTETTU TIEKUNTA

**KTJ-ote** (toimitsijamiehen TAI hoitokunnan pj:n yhteystiedot)

### 2. AJANTASAISET TIEDOT

Tiekuntaa ja yksityistietä koskevat **muuttuneet tiedot on aina päivitettävä** Maanmittauslaitoksen yksityistierekisterissä (**KTJ**) ja Väyläviraston tie- ja katuverkon tietojärjestelmässä **Digiroad**issa. Digiroad-tietoja käyttävät mm. pelastusviranomaiset ja navigaattorivalmistajat.

**KTJ ja Digiroad –järjestelmien karttatietojen yhdenmukaisuus!**

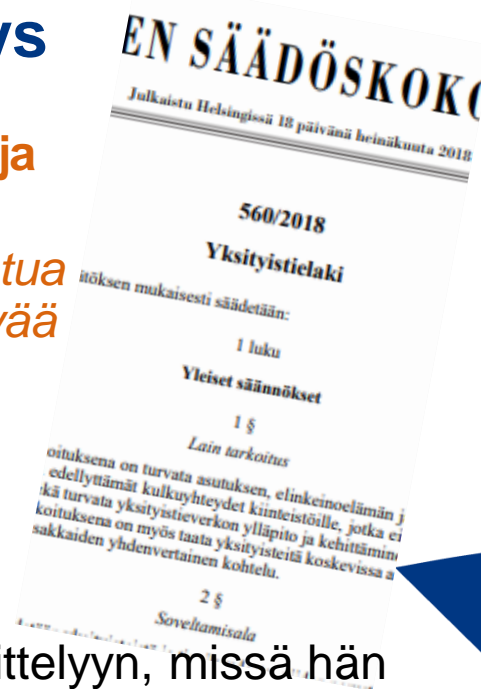




## Valtionavustuksen hakeminen – Tieisännöitsijä tiekunnan toimielimenä; esteellisyys

### Yksityistielaki 560/2018 55 § Toimitsijamiehen ja hoitokunnan vastuu sekä esteellisyys mom. 3:

*Toimitsijamies tai hoitokunnan jäsen ei saa osallistua hänen ja tiekunnan välistä taloudellisesti merkittävää sopimusta koskevan eikä muunkaan sellaisen merkittävän asian käsittelyyn eikä ratkaisemiseen, jossa hänen yksityinen etunsa saattaa olla ristiriidassa tiekunnan edun kanssa.*



- Toimitsijamies ei voi osallistua sellaisen asian käsittelyyn, missä hän voi olla esteellinen eri rooliensa kanssa; mm. toimitsijamies sekä hankkeen laskuttava suunnittelija & valvoja.
- Rahallisen intressin ollessa kyseessä - ellei aivan kympeistä puhuta - tulkitaan lain sanaa 'merkittävä' mieluummin liian tiukasti kuin löysästi.
- Hakemusta ei voida ratkaista myönteisesti esteellisillä asiakirjoilla.

Lakimies, Liikenne- ja viestintävirasto Traficom



# Valtionavustuksen hakeminen - toimitettavat liitteet

**1. KTJ-OTE** ja karttaliite, johon tien vaikutusalueen asutus on merkitty (Maanmittauslaitos MML) Käyttöoikeusyksikköotteesta selviää esim. yksityistien tiekunnan nimi, tunnus ja yhteyshenkilön tiedot sekä luettelo kiinteistöistä, joiden alueella tie kulkee. Otetta ei ole saatavilla asiointipalvelusta, [tilaa ote asiakaspalvelusta](#).

**2. AJANTASAINEN DIGIROAD-TOSITE** Väyläviraston ylläpitämästä tietojärjestelmästä <https://vayla.fi/vaylista/aineistot/digiroad/yksityistietietojen-lisaaminen-digiroadiin>

**3. PÖYTÄKIRJAN OTE tiekunnan kokouksesta (kokouskutsussa oma asiakohda)**

- \* jossa on PÄÄTÖS hankkeeseen ryhtymisestä
- \* ja PÄÄTÖS, että avustusta haetaan ELY-keskukselta
- \* lisäksi PÄÄTÖS otetaanko mahdollinen avustus vastaan
- \* sekä VALTUUTETAAN nimetty henkilö asioimaan sähköisesti hankkeeseen liittyvissä asioissa.

**Allekirjoitusoikeuden varmistamiseksi tarvitaan myös tiedot valitusta toimielimestä**

**4. SUUNNITELMA-ASIAKIRJAT:**

- a) suoritepohjainen **kustannusarvio** (jaottelu yksiköin)
  - b) tarkempi **työselite** eli sanallinen kertomus, mitä hankkeessa tehdään
  - c) suunnitelma**kartat**; tärkeimmät työvaiheet paaluvälein mm. rummut
  - d) **yleissuunnitelma** esim. tien rakenteesta poikkileikkaus kerrospaksuuksineen
- + mahd. erityissuunnitelmat/raportit (kantavuusmittaus, yksityistietoimitus, iso räjäytystyö jne.)



## Valtionavustuksen hakeminen – ohjeita

Avustusta haetaan sähköisessä Aluehallinnon asiointipalvelussa:

<https://www.ely-keskus.fi/yksityisteiden-parantamisen-avustaminen>

<https://sahkoinenasiointi.ahtp.fi/fi/palvelut>

Avustukset yksityistien parantamiseen, vahva tunnistauminen

- **Hakemuksen tekijällä** on oltava **tiekunnan valtuutus**
- Ohjeistusta: <https://www.ely-keskus.fi/yksityistieavustukset>
- Valtionavustukset on haettavissa ympäri vuoden – **jatkuva haku**.
- Tiekunnan kokouskäytännöissä ja toimissa tulee noudattaa yksityistielakia.
- Käytännössä < 10 000 € sis. alv hankkeita avustetaan harvoin. Tien normaalia kunnossapitoa ei avusteta.
- **Avustusta ei voida myöntää jälkikäteen.** Vain kohtuullisia suunnittelukuluja voidaan maksaa taannehtivasti.
- ELY-keskukset päättävät avustuksista hakemusten perusteella ja määrärahojen puitteissa Traficomien ohjeistuksia noudattaen.

[Traficomien ohje: Järjestys määrärahan käyttöön](#)



Elinkeino-, liikenne- ja ympäristökeskus  
Närings-, trafik- och miljöcentralen  
Centre for Economic Development, Transport and the Environment

## Valtionavustus – sillat; korjaaminen / uusiminen



Naurissalmen silta, Jämsä v. 2022





## Valtionavustuksen hakeminen - siltasuunnittelu

Sillan suunnittelun myötä hankkeen kustannusarvio saadaan tarkennettua.

- Uuden sillan vapaan aukon mittojen riittävyys varmistetaan teettämällä **aukkolausunto**. Silta-aukon mitat voi löytyä myös vanhasta aukkolausunnosta, kun uusitaan silta samanlaiseksi.
- Siltapaikan **pohjatutkimukset** ja **perustamistapalausunto** tilataan geotekniikan ammattilaiselta. Samalla tehdään usein maastomalli.
- Vesistöön rakentaminen vaatii useimmiten Vesilain mukaisen luvan eli **vesiluvan** mm. kun **valuma-alue yli 100 km<sup>2</sup>**, **siltatyypin vaihtuu, penkereitä rakennetaan, uoma ruopataan**. Rakennettavaksi valitun/päätetyn sillan suunnitelma/luonnos ollessa käytettävissä, pyydetään vesiluvan tarpeellisuusarviota ELY-keskuksen Ympäristövastuualueen vesilain asiantuntijalta.
- **Vaelluskalareiteilla** tehtävistä toimenpiteistä tulee pyytää lausunto etukäteen ELY-keskuksen Ympäristövastuualueelta.
- Sillan **rakennussuunnitelma, työselitys, laatuvaatimukset** ja määräluetteloon perustuva **kustannusarvio**.





## Valtionavustuksen hakeminen - Neuvonta

- <https://www.ely-keskus.fi/yksityistieavustukset>

### OTA YHTEYTTÄ Liikenteen asiakaspalvelu

- [Palauteväylä](#)

Neuvonta yksityisteiden  
valtionavustusasioissa

- [Yksityistieapuri \(ELY-keskus\)](#)  
opastaa asioinnin alkuun

**0295 020 603** ma-pe klo 9-15 (pvm/mpm)

Chat-palvelussa asiakasneuvoja paikalla  
ma-pe klo 9-15 (muuna aikana  
virtuaalineuvoja)

sähköposti:

[liikenteen.asiakaspalvelu\(at\)ely-keskus.fi](mailto:liikenteen.asiakaspalvelu(at)ely-keskus.fi)





**Kiitos!**

