

# RANTASALMI

**RANTASALMEN KUNTA  
HAUKIVESI – HAAPASELKÄ RANTAOSAYLEISKAAVAN MUUTOS**

**”VAAHERSALO”**

## **Osallistumis- ja arviointisuunnitelma**

**5.4.2022 (päivitetty 20.6.2024)**



*Kuva: Itärannan tilan viljelymaisemaa elokuussa 2021.*

## Sisällys

1.	Osallistumis- ja arviointisuunnitelma.....	1
1.1	Suunnittelualue ja työn tavoitteet.....	1
1.2	Kaavan vaikutusten arviointi ja selvitykset .....	1
1.3	Osallistuminen ja suunnittelun eteneminen .....	2
1.4	Yhteystiedot .....	3
	Liite 1 Kaavatilanne.....	4



### 1.3 Osallistuminen ja suunnittelun eteneminen

Esitetty aikataulu on ohjeellinen ja tarkentuu kaavoitustyön edetessä.

1. Aloitusvaihe (kevät 2022-2023)
Vireilletulo Rantasalmen kunnanhallituksen päätöksellä (KHall 5.9.2022 § 218) Viranomaisneuvottelu 10/2022 Luontoselvitys kevät/kesä 2023, raportointi syksy 2023 Työneuvottelu 28.3.2024
2. Luonnosvaihe (kesä 2024)
Kaavaluonnos asetetaan nähtäville maankäyttö- ja rakennuslain 62 §:n sekä -asetuksen 30 §:n mukaisesti, jolloin osallisilla on mahdollisuus lausua mielipiteensä luonnoksesta.  Luonnosvaiheen kuulemisesta ja nähtävillä olosta tiedotettiin kuulutuksella Rantasalmen lehdessä sekä kunnan ilmoitustaululla ja verkkosivuilla. Aineisto on nähtävänä kunnan rakennustoimistossa, kirjastossa ja osoitteessa <a href="http://www.rantasalmi.fi">www.rantasalmi.fi</a>
3. Ehdotusvaihe (syksy 2024)
Kaavaehdotus asetetaan nähtäville maankäyttö- ja rakennuslain 65 §:n sekä -asetuksen 19 §:n mukaisesti. Nähtävillä olosta tiedotetaan kuten luonnosvaiheessa ja samoin on mahdollisuus antaa palautetta. Ulkopaikkakuntalaisia osallisia tiedotetaan kirjeitse.
4. Kaavan hyväksyminen (talvi 2024)
Kaava tulee Rantasalmen kunnanvaltuuston hyväksyttäväksi ja päätös kuulutetaan virallisesti.

### Osallistuminen

Henkilöitä ja yhteisöjä, jotka voivat osallistua kaavaprosessiin, kutsutaan osallisiksi. Osalliset voivat esittää mielipiteitä ja toivomuksia kaavoittajalle koko kaavoitusprosessin ajan. Lisäksi kaava asetetaan julkisesti nähtäville luonnos- ja ehdotusvaiheissa, jolloin osallisille on varattu erityinen mahdollisuus kommentoida kaavaa.

Kaavan ollessa nähtävillä prosessin eri vaiheissa, siitä voi jättää mielipiteen. Viranomaisilta pyydetään tarvittavat lausunnot. Kunnanhallitukselle osoitetut mielipiteet tulee jättää kirjallisina nähtävilläoloajan kuluessa osoitteeseen: Rantasalmen kunta, Poikkitie 2, 58900 Rantasalmi.

Kunnanvaltuuston päätöksestä voi tarvittaessa valittaa Itä-Suomen hallinto-oikeuteen. Kunnallisvalitus on tehtävä 37 päivän kuluessa siitä, kun pöytäkirja on nähtävänä yleisessä tietoverkossa.

Oikeudesta valittaa kaavan hyväksymispäätöksestä säädetään MRL 191 §:ssä.

Jos kaavan hyväksymispäätöksestä ei valiteta, siitä kuulutetaan valitusajan jälkeen Rantasalmen lehdessä ja kaava tulee voimaan arvioidun aikataulun mukaan.

Rantasalmen kunta  
Haukivesi – Haapaselkä rantaosayleiskaavan muutos, ”Vaahersalo”  
Osallistumis- ja arviointisuunnitelma

## **1.4 Yhteystiedot**

### **Kaavan laatija**

Karttaako, Lönnrotinkatu 7, 50100 Mikkeli  
Kaavoitusinsinööri Hanna Nirkko, p. 0452533454, [etunimi.sukunimi@karttaako.fi](mailto:etunimi.sukunimi@karttaako.fi)

### **Rantasalmen kunta**

Ympäristöpalvelut / rakennusvalvonta, Poikkitie 2, 58900 Rantasalmi  
Tekninen johtaja Mauri Ruuskanen, p. 044 417 4655, [mauri.ruuskanen@rantasalmi.fi](mailto:mauri.ruuskanen@rantasalmi.fi)

## Liite 1 Kaavatilanne

### Maakuntakaava

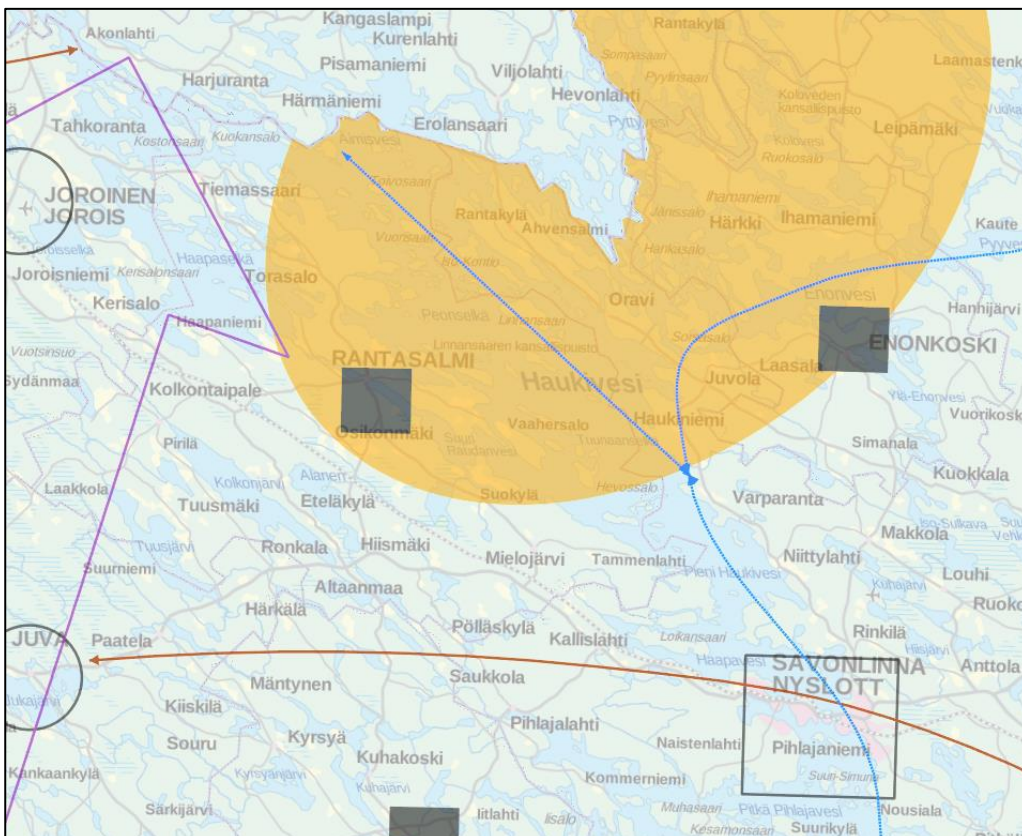
Etelä-Savossa on voimassa kolme maakuntakaavaa:

- Etelä-Savon maakuntakaava vuodelta 2010
- Tuulivoimaa käsitellyt Etelä-Savon 1. vaihemaakuntakaava vuodelta 2016 sekä
- Edellisten päivittämiseksi laadittu Etelä-Savon 2. vaihemaakuntakaava vuodelta 2016

Etelä-Savon voimassa olevista maakuntakaavoista on tehty yhdistelmäulkaisu Etelä-Savon maakuntakaavojen yhdistelmä 1.4.2017. Maakuntavaltuuston 26.11.2019 hyväksymässä toimintasuunnitelmassa vuosille 2019–2022 on ohjelmoitu maakuntakaavoituksen päivityksen käynnistäminen. Maakuntakaavan laadinta käynnistettiin vuoden 2021 syksyllä. Lisäksi vireillä on myös 4. vaihemaakuntakaava, joka käsittelee tuulivoimaa.

Vaihemaakuntakaavaan kuuluvat kehittämisperiaatemerkinnyt, ja Haukiveden alueeseen liittyvät:

- 1) **Maakunnan matkailun kansainvälistämisen painopistealueet, Saimaa ja sen kansallispuistot,**
- 2) **Saavutettavuuden kehittämistä tukeva merkintä, syväväylä**



Kuva: Ote 2. Vaihemaakuntakaavan kehittämisperiaatemerkinnoistä



Rantasalmen kunta

Haukivesi – Haapaselkä rantaosayleiskaavan muutos, ”Vaahersalo”

Osallistumis- ja arviointisuunnitelma

**Maakuntakaavassa on suunnittelualueelle ja sen läheisyyteen osoitettu seuraavat merkinnät:**

**yt 14.154 Asikkala, yhdystie**

**lv 14.201 Savonlinna – Rantasalmi laivaväylä**

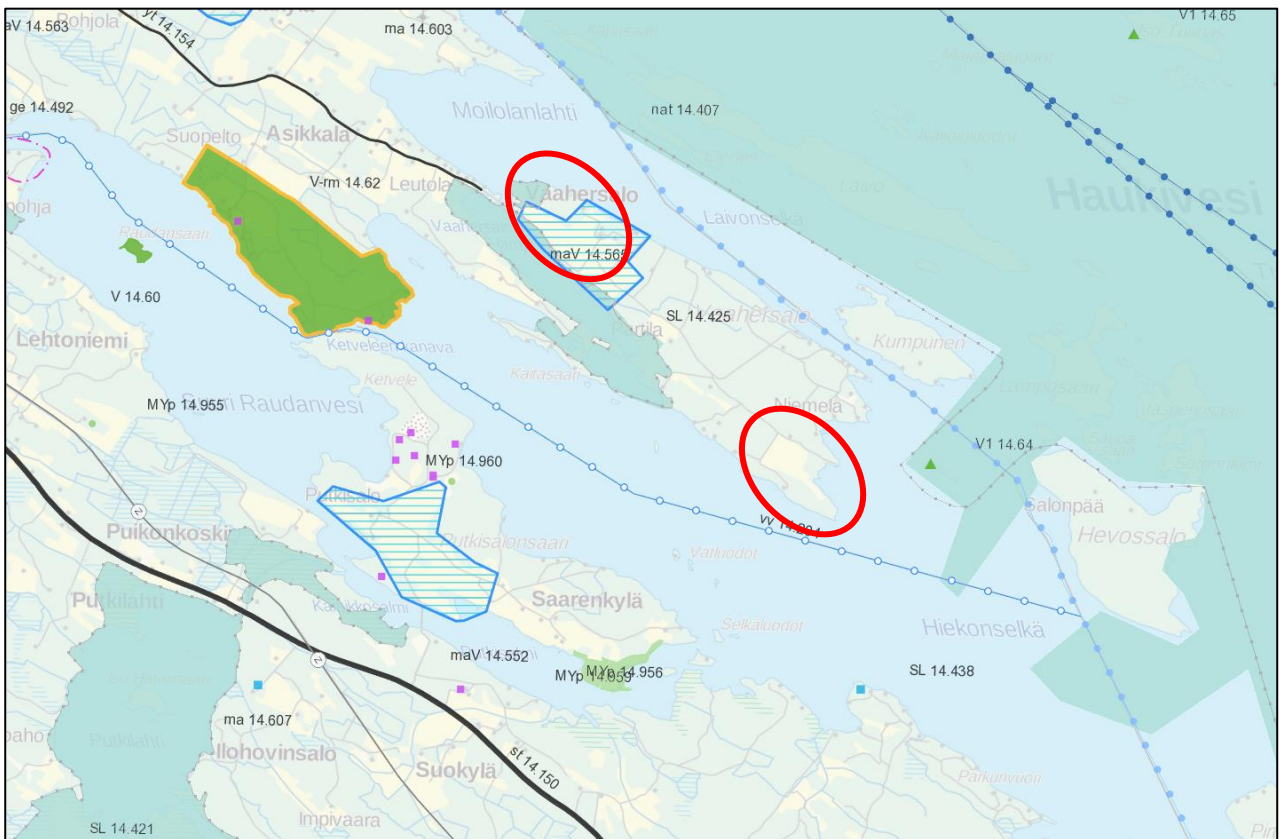
**vv 14.204 Raudanveden venereitti**

**VI 14.64 Kaitasaari**

**nat 14.407 Linnansaari**

**SL 14.425 Vaahersalonlampi**

**maV 14.565 Vaahersalo**



Kuva: Ote Etelä-Savon maakuntakaavayhdistelmästä (29.3.2022).

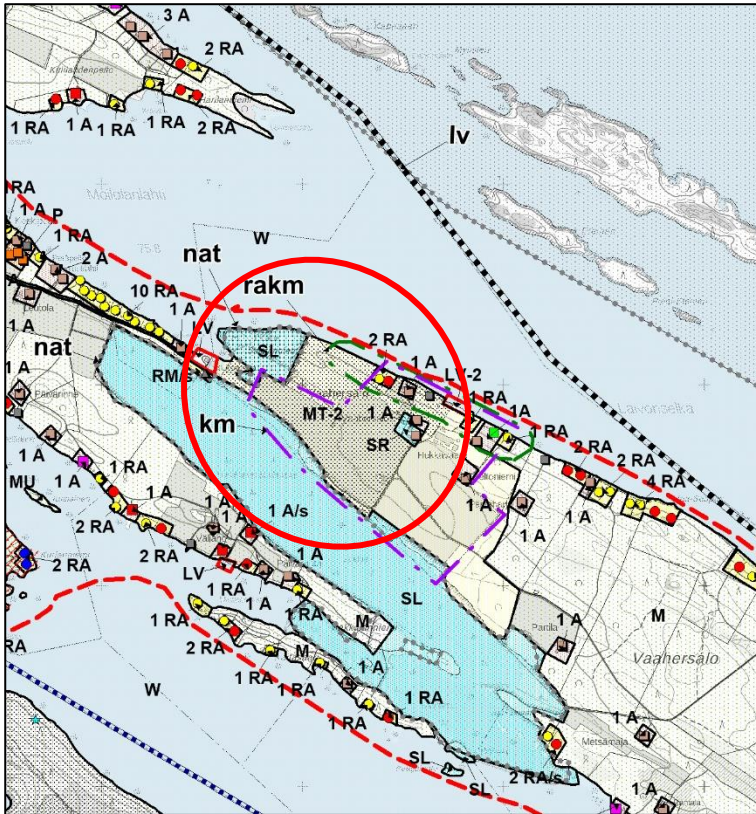
Rantasalmen kunta

Haukivesi – Haapaselkä rantaosayleiskaavan muutos, ”Vaahersalo”

Osallistumis- ja arviointisuunnitelma

### Yleiskaava

Alueella on voimassa Haukivesi – Haapaselkä rantaosayleiskaava, joka on hyväksytty Rantasalmen kunnanvaltuustossa 7.2.2002 § 112.



### Kaavamerkinntät:

A, asuinrakennusten alue

RA, loma-asuntojen alue

MT-2, säilytettävä perinnemaisema-  
alue

SL, luonnonsuojelualue

SR, rakennuslainsäädännön nojalla  
suojeltava alue

at, haja-asumisen suositusvyöhyke

km, kulttuurimaisema-alue

rakm, maisemallisesti merkittävä

rakentamisalue

nat, Natura 2000-verkoston kuuluva  
alue

LV-2, Kyläranta

harmaa rasterimerkintä = alue, jonka  
yleiskaavan mitoituksen mukainen  
rakennusoikeus on jätetty  
merkitsemättä tai on osittain  
merkitty.

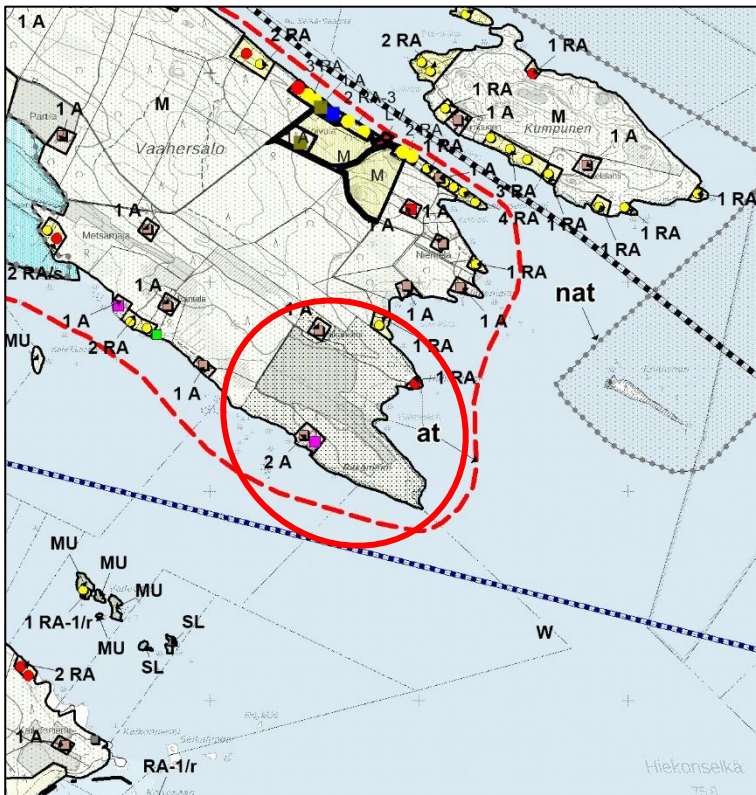
Kuva: Ote yleiskaavayhdistelmästä (Itäranta 3:42). Likimääräinen kaava-alue on osoitettu punaisella ympyrällä.



Rantasalmen kunta

Haukivesi – Haapaselkä rantaosayleiskaavan muutos, ”Vaahersalo”

Osallistumis- ja arviointisuunnitelma



A, asuinrakennusten alue  
RA, loma-asuntojenalue  
M, maa- ja metsätalousvaltainen alue

at, haja-asumisen suositusvyöhyke  
nat, Natura 2000-verkoston kuuluva alue

harmaa rasterimerkintä = Alue, jonka yleiskaavan mitoituksen mukainen rakennusoikeus on jätetty merkitsemättä tai on osittain merkitty.

Kuva: Ote yleiskaavayhdistelmästä (Pitkäniemi 3:41). Likimääräinen kaava-alue on osoitettu punaisella ympyrällä.