

KUNTOARVIO

POLIISITALO

RANTASALMI 13.11.2000



POLIISITALO**RAKENNUSTEKNISIÄ TIETOJA KOHTEESTA:**

| | |
|-------------------------|--|
| Rakennusvuosi: | 1971 |
| Kerrosala: | 460 m ² |
| Tilavuus: | 1261 m ³ |
| Huoneistoala: | n. 402 m ² |
| Kerrosluku: | 1 |
| | |
| Rakennustapa: | Paikalla rakennettu |
| Anturat: | Teräsbetoni |
| Perusmuurit: | Teräsbetoni |
| Alapohjarakenteet: | Maanvarainen teräsbetonilaatta, yläpuolinen lämpöeristys |
| Ulkoseinärakenteet: | Puuranko, tiiliverhous |
| Julkisivupinnoite: | Poltettu tiili, punainen, yläosa vaakalauta |
| Väliseinät: | Puurankorakenteisia |
| Yläpohja: | Puurakenteinen |
| Kattomuoto: | Harjakatto |
| Vesikate: | Maalattu konesaumattu peltikate |
| Lämmitysjärjestelmä: | Vesikeskuslämmitys |
| Lämmöntuotto: | Kaukolämpö |
| Lämmönjako: | Vesikiertoiset patterit |
| Ilmanvaihtojärjestelmä: | Painovoimainen, osittain koneellinen ilmanvaihtojärjestelmä |
| Kunnallistekniikka: | Liittymä vesijohtoverkoston. Viemärit kytketty kunnalliseen viemäriverkoston |

KUNTOARVIO

KUNTOARVION YHTEENVETO:

Rakennus on rungoltaan kohtalaisessa kunnossa eikä 25.10.2000 pintakosteusmittarilla suoritettussa yli 200:sta kohdasta mitatuissa kosteushavainnoissa ollut merkittävää kosteuden nousua havaittavissa.

Julkisivuissa on:

- vesikatto osittain sammaloitunut, silmämääräisesti vuotoalttiita kohtia
- savuhormin pää sammaloitunut ja murenemia esiintyy.
- vähäisiä lahovaurioituneita ikkunoiden puuosissa
- vaurioituneita portaiden pintoja
- ulko-ovet hataria

Sisäpuolella on:

- seinäpinnat nuhruisia, vesivuodon jälkiä näkyvissä
- laapiopinnat nuhruisia, vesivuodon jälkiä näkyvissä
- lattiapinnat kuluneita ja osittain irronneita (asbestipitoisia) laattoja
- lämmönvaihtimen valmistusvuosi 1980 eli ikä n.20 vuotta
- lämmönvaihtimen ympäristössä vähäisiä vuotoja putkistossa
- vesikalusteet vanhoja
- kylmiön jäähdytyskoneikon laakerit kuluneita
- suuremman asunnon saunaosasto kaipaa remonttia

Piha-alue:

- pintamaa kallistuu osittain rakennukseen päin
- sokkelit matalia
- asfaltti vaurioitunut ja painautumia

RISKITEKIJÄT:

- Lämpö- ja vesijohdot kulkevat pääosin lattiapinnan alapuolella, eikä niiden kuntoa pystytä tarkasti arvioimaan. Putket ovat pääosin olleet käytössä vuodesta 1971 ja niiden turvallinen käyttöikä alkaa olla jo loppusuoralla.
- Räystääkourujen vuotaminen aiheuttaa veden valumista seinille ja siten lahoamis- ja homehtumisriskiä ulkoseinissä.
- Ulkopuolisten betonisten porrastasanteiden pintojen jalkalistojen rikkonaisuus ja puuttuminen mahdollistaa veden pääsyn seinärakenteisiin.
- Lämmönvaihtimen ikä on n. 20 vuotta ja voi rikkoontua koska tahansa
- Suuremman asunnon pesuhuoneessa kohonneita kosteusarvoja
- Kattoikkunat halkeilleet

KIIREELLISET KORJAUSTOIMENPITEET

- Porrastasanteiden pintojen ja jalkalistojen korjaus
- Räystäskourujen korjaus
- Maanpinnan muotoilu niin etteivät pintavedet valu sokkelia vasten
- Lämmönvaihtimen ja säätöautomaatiikan uusiminen
- Kattoikkunoiden uusiminen
- Suuremman asunnon saunaosaston kunnostus

POLIISITALO

KUNTOARVIO

PIHA-ALUE

Piha-alueella liikenneväylä asfaltoitu, muuten nurmikkoa.

Nurmikon raja-alueet epämääräisiä, asfaltti osittain painunut ja rikkoontunut.

Nurmikolla painautumia jotka muodostavat vesilammikoita ja kallistumia seinään päin.

Istutuksia liian lähellä seinää. Kosteus (kapillaarinen ja sadevesiroiskeet) pääsee pensaiden kautta seinärakenteisiin.

Jätekatos puuttuu, jäteastia ulkona kattamattomassa aitauksessa..

Käytöstä poistettu öljysäiliö putkistoineen edelleen maan alla .

TOIMENPIDE-EHDOTUS:

Nurmikoiden tasaus ja kallistuksen korjaus seinästä pois päin.

Asiallisen jätekatoksen rakentaminen.

Öljysäiliä putkistoineen poistetaan, siksi ettei se aiheuta edes pientäkään ympäristöriskiä.

JULKISIVUT

Julkisivut poltettuja punaisia tiiliä, yläosat ja päätykolmiot vaakalautaa.

Vesikatto konesaumattua teräspeltiä maalattuna. Katteessa esiintyy useita vesitiiviiden kannalta vuotoriskin alaisia vaarallisen näköisiä kohtia.

Ikkunat 2-lasisia, puurakenteisia ikkunoita. Ikkunoiden ulkopokien alaosissa esiintyy vähäisiä lahovaurioita.

Räystäskourut riskialttiita ja katolta tuleva vesi voi valua seinille aiheuttaen lahoontumis- ja homehtumisriskin.

Sisäänkäynnin askeltasot heikkokuntoisia ja betonipinnoiltaan lohkeilleita.

Räystä- ja julkisivun verhouslaudat kaipaavat maalia, osittain maali hävinnyt lähes kokonaan pois.

Lipputanko ruosteinen

Pensaita (ruusuja) kasvaa seinää vasten

Kattoikkunat halkeilleet.

TOIMENPIDE-EHDOTUS:

Ikkunoiden ulkopokien lahonneet alaosat uusitaan ja lisätään kolmas lasi.

Vanhat kourut kunnostetaan ja kunnostuskelvottomat uusitaan.

Sisäänkäyntien askeltasojen betonipinnat korjataan.

Kaikkien ulkoportaiden tasolle tehdään betoniset jalkalistat niin, ettei sade- ja sulamisvesi pääse valumaan portaan ja seinän väliin. Tarvittaessa peltilista jalkalistan päälle yläosaltaan verhoulevyjien alle ohjaamaan seinää pitkin valuvan veden kulkua.

Jalkarallit uusitaan, rallin päissä olevat harjat uusitaan.

Ulkopuolen vuorilaudat sekä räystäslaudat teräsharjataan ja maalataan esim. Vinhalla, lahonneet laudat uusitaan.

Ilmoitustaulu uusitaan esim. pleksi-muovilla suojatuksi riittävän suureksi tauluksi.

Vesikate uusitaan esim. jatkamalla räystäät, asentamalla vanhan katteen päälle 20mm:n paksuinen kova mineraalivilla ja VE 80-laatuluokan bitumihuopakate.

Tai parempi lopputulos saavutetaan poistamalla vanha peltikate, uusimalla yläpohjan aikaisemmin kastuneet eristeet, asentamalla uusi raakaponttilaudoitus räystäään jatkamisineen ja VE 80-laatuluokan bitumihuopakate.

Katteen poisto mahdollistaa myös huomattavasti paremmin uuden ilmanvaihtokanaviston asennuksen ullakolle.

Lipputanko puhdistetaan ja maalataan.

Pensaat siirretään kauemmaksi seinästä niin, ettei niitä pitkin pääse nousemaan kosteutta seinärakenteisiin.

Ulko-ovet uusitaan.

Kattoikkunat poistetaan, kuilut lämpöeristetään, vesikatto tiivistetään.

SISÄPUOLI

Sisäpuoli on pinnoiltaan kauttaaltaan nuhraantunutta ja vesivuodon jälkiä esiintyy sekä seinissä, että laipiossa.

Ullakon eristeet osittain kastuneet ja tosin nyt jo pääosin kuivuneita, mutta allttiita homekasvustolle.

Laattalattioissa osittain irronneita ja epäsiistejä laattoja. Todennäköisesti laatat ja liima sisältävät asbestia.

Ikkunoiden maalaukset korjausta vaativassa kunnossa.

Kattoikkunoiden rakenteissa kosteusvaurioita.

Väliovet kuluneita ja säätöä kaipaavia ovia.

Laipioeristeet ja osittain myös ulkoseinäeristeet useiden vesivuotojen kastelemia, 25.10.2000 suoritettujen mittausten mukaan tosin jo kuivuneita.

Lämmönjakojärjestelmä on n. 30 vuotta vanha, vapaakiertoiseen vedenkulkuun tarkoitettu metalliputkillla toteutettu järjestelmä joka on asennettu alapohjarakenteisiin lattiatason alapuolelle.

Vesijohtojärjestelmä on pääosin rakenteiden sisään asennettu metalliputkijärjestelmä.

Viemärit normaalisti muoviputkillla.

Ilmanvaihtojärjestelmä on nykyoloihin verrattuna lähes olematon.

Kattilahuoneesta poistetaan vanha kattila ylimääräisine putkistoineen, putkieristeet sisältävät todennäköisesti asbestia.

Lämmönvaihdin ja säätöautomaattikka vanhoja, riskialttiita.

Lämmönvaihdinhuoneen (kattilahuoneen) putkistoissa vuotavia liitoksia.

Suuremman asunnon pesuhuoneessa kohonneita kosteusarvoja ja koko saunaosasto hyvin nuhraantunut ja korjauksen tarpeessa

Suuremman asunnon olohuoneessa keittiön puoleisessa ulkonurkassa kohonneita kosteusarvoja.

TOIMENPIDE-EHDOTUS:

Yläpohjaeristeet vaihdetaan uuteen eristeeseen, esim. puhallettuun ekovillaan.

Vinyylilaatat poistetaan, alusta hiotaan ja asennetaan uusi muovimatto, vaihtoehtoisesti laatoitukset jätetään paikoilleen ja joko vain puhdistetaan tai päälle liimataan uusi muovimatto.

Lastulevyseinät puhdistetaan, kitataan, hiotaan ja maalataan.

Lastulevylaipiot puhdistetaan, kitataan, hiotaan ja maalataan.

Haltex-laiptot puhdistetaan, kitataan, hiotaan ja maalataan.

Ikkunat puuosat puhdistetaan, lahovaurioituneet kohdat uusitaan, kitataan, hiotaan ja maalataan. Ikkunoihin lisätään kolmas lasi. Heloitukset täydennetään, vialliset korvataan uusilla.

Kattoikkunat levytetään umpeen, asennetaan eristys.

Ovet kunnostetaan, maalataan, heloituksia uusitaan.

Alkusammutuskalusto täydennetään käyttötarkoituksen vaatimusten mukaiselle tasolle.

Lämmönvaihtimen ja säätöautomatiikan uusiminen käyttömäärän mukaiselle tasolle.

Käyttövesijohtojen uusiminen, vesikalusteiden uusiminen.

Ilmanvaihtojärjestelmän rakentaminen lämmön talteenottoineen.

Palovaroitinjärjestelmän asentaminen.

Suuremman asunnon saunaosaton korjaus; saunan ja pukuhuoneen panelointi, pesuhuoneen vesieristys ja laatoitus.

Rantasalmi 13.11.2000

Rantasalmen kunta

Yhdyskuntarakentamisen osasto



Reino Kokkonen

Rkm

HUONESELITYS:**POLIISIASEMA:**

Tila:

Nykyinen:

*Korjausehdotus:***Huone 1: TUULIKAAPPI**

Lattia:

Vinyylilaatat, liimassa ja laatoissa
asbestia ?*Laattojen
poisto, hionta ja muovimatto.*

Seinät:

Maalattu lastulevy

Maalaus

Laipio:

Maalattu lastulevy

Maalaus

Muut:

Huone 2: AULA

Lattia:

Vinyylilaatat, liimassa ja laatoissa
asbestia ?*Laattojen
poisto, hionta ja muovimatto.*

Seinät:

Maalattu lastulevy

Maalaus

Laipio:

Maalattu akustiikkareititetty haltex

*Maalaus***Huone 3: WC / M**

Lattia:

Vinyylilaatat, liimassa ja laatoissa
asbestia ?*Laattojen
poisto, hionta ja muovimatto.*

Seinät:

Maalattu lastulevy

Maalaus

Laipio:

Maalattu haltex

Maalaus

Muut:

Huone 4: AULA (peräosa)

Lattia:

Vinyylilaatat, liimassa ja laatoissa
asbestia ?*Laattojen
poisto, hionta ja muovimatto.*

Seinät:

Maalattu lastulevy

Maalaus

Laipio:

Maalattu akustiikkareititetty haltex

Maalaus

Muut:

Kattoikkunan alla lattiassa vähäinen
kosteusarvon nousu ympäristöön
verrattuna (+ 2-3 %)**Huone 7: KANSLIA**

Lattia:

Muovimatto

Puhdistus

Seinät:

Maalattu lastulevy

Maalaus

Laipio:

Maalattu akustiikkareititetty haltex

Maalaus

Muut:

Huone 8: ARKISTO

| | | |
|---------|---|--|
| Lattia: | Vinyylilaatat, liimassa ja laatoissa asbestia ? | <i>Laattojen poisto, hionta ja muovimatto.</i> |
| Seinät: | Maalattu rappaus | <i>Maalaus</i> |
| Laipio: | Maalattu betoni | <i>Maalaus</i> |
| Muut: | | |

Huone 9: NIMISMIEHEN HUONE

| | | |
|---------|---|--|
| Lattia: | Vinyylilaatat, liimassa ja laatoissa asbestia ? | <i>Laattojen poisto, hionta ja muovimatto.</i> |
| Seinät: | Maalattu lastulevy | <i>Maalaus</i> |
| Laipio: | Maalattu akustiikkareitety haltex | <i>Maalaus</i> |
| Muut: | | |

Huone 10: YLIKONSTAPELI

| | | |
|---------|---|--|
| Lattia: | Vinyylilaatat, liimassa ja laatoissa asbestia ? | <i>Laattojen poisto, hionta ja muovimatto.</i> |
| Seinät: | Maalattu lastulevy | <i>Maalaus</i> |
| Laipio: | Maalattu akustiikkareitety haltex | <i>Maalaus</i> |
| Muut: | | |

Huone 11: KUULUSTELU

| | | |
|---------|---|---|
| Lattia: | Vinyylilaatat, liimassa ja laatoissa asbestia ? | <i>Laattojen poisto, hionta ja muovimatto</i> |
| Seinät: | Maalattu lastulevy | <i>Maalaus</i> |
| Laipio: | Maalattu akustiikkareitety haltex | <i>Maalaus</i> |
| Muut: | | |

Huone 12: KAHVIO

| | | |
|---------|---|---|
| Lattia: | Vinyylilaatat, liimassa ja laatoissa asbestia ? | <i>Laattojen poisto, hionta ja muovimatto</i> |
| Seinät: | Maalattu lastulevy | <i>Maalaus</i> |
| Laipio: | Maalattu akustiikkareitety haltex | <i>Maalaus</i> |
| Muut: | | |

Huone 13: WC / N

| | | |
|---------|---|---|
| Lattia: | Vinyylilaatat, liimassa ja laatoissa asbestia ? | <i>Laattojen poisto, hionta ja muovimatto</i> |
| Seinät: | Maalattu lastulevy | <i>Maalaus</i> |
| Laipio: | Maalattu lastulevy | <i>Maalaus</i> |
| Muut: | | |

Huone 14: VH / VIRK.

| | | |
|---------|--|---|
| Lattia: | Vinyylilaatat, liimassa ja laatoissa asbestia ? | <i>Laattojen poisto, hionta ja muovimatto</i> |
| Seinät: | Maalattu lastulevy | <i>Maalaus</i> |
| Laipio: | Maalattu lastulevy | <i>Maalaus</i> |
| Muut: | | |

Huone 15: TUULIKAAPPI (takaovi)

| | | |
|---------|--------------------|------------------|
| Lattia: | Vinyylilaatta | <i>Puhdistus</i> |
| Seinät: | Maalattu lastulevy | <i>Maalaus</i> |
| Laipio: | Maalattu lastulevy | <i>Maalaus</i> |
| Muut: | | |

Huone 16: ULOSOTTOMIEHEN HUONE (varasto)

| | | |
|---------|--|---|
| Lattia: | Vinyylilaatat, liimassa ja laatoissa asbestia ? | <i>Laattojen poisto, hionta ja muovimatto</i> |
| Seinät: | Maalattu lastulevy | <i>Maalaus</i> |
| Laipio: | Maalattu akustiikkareitety haltex | <i>Maalaus</i> |

Huone 17: VALOK. PIMIÖ

| | | |
|---------|--|---|
| Lattia: | Vinyylilaatat, liimassa ja laatoissa asbestia ? | <i>Laattojen poisto, hionta ja muovimatto</i> |
| Seinät: | Maalattu lastulevy | <i>Maalaus</i> |
| Laipio: | Maalattu akustiikkareitety haltex | <i>Maalaus</i> |
| Muut: | | |

Huone 18: PIDÄTYSHUONE (takana)

| | | |
|---------|-----------------|------------------|
| Lattia: | Muovimatto | <i>Puhdistus</i> |
| Seinät: | Maalattu tiili | <i>Maalaus</i> |
| Laipio: | Maalattu betoni | <i>Maalaus</i> |
| Muut: | | |

Huone 19: JUOPUN.SELV.HUONE

| | | |
|---------|-----------------|----------------|
| Lattia: | Maalattu betoni | <i>Maalaus</i> |
| Seinät: | Maalattu tiili | <i>Maalaus</i> |
| Laipio: | Maalattu betoni | <i>Maalaus</i> |
| Muut: | | |

Huone 20: ASEVARASTO

| | | |
|---------|-----------------|----------------|
| Lattia: | Maalattu betoni | <i>Maalaus</i> |
| Seinät: | Maalattu tiili | <i>Maalaus</i> |
| Laipio: | Maalattu betoni | <i>Maalaus</i> |
| Muut: | | |

Huone 21: PIDÄTUSHUONE (etusivulla)

| | | |
|---------|-----------------|----------------|
| Lattia: | Maalattu betoni | <i>Maalaus</i> |
| Seinät: | Maalattu tiili | <i>Maalaus</i> |
| Laipio: | Maalattu betoni | <i>Maalaus</i> |
| Muut: | | |

Huone 22: VH

| | | |
|---------|--|---|
| Lattia: | Vinyylilaatat, liimassa ja laatoissa asbestia ? | <i>Laattojen poisto, hionta ja muovi- matto</i> |
| Seinät: | Maalattu lastulevy | <i>Maalaus</i> |
| Laipio: | Maalattu lastulevy | <i>Maalaus</i> |
| Muut: | | |

Huone 23: KOMERO 1

| | | |
|---------|--|---|
| Lattia: | Vinyylilaatat, liimassa ja laatoissa asbestia ? | <i>Laattojen poisto, hionta ja muovi- matto</i> |
| Seinät: | Maalattu lastulevy | <i>Maalaus</i> |
| Laipio: | Maalattu lastulevy | <i>Maalaus</i> |
| Muut: | | |

Huone 24: KOMERO 2

| | | |
|---------|--|---|
| Lattia: | Vinyylilaatat, liimassa ja laatoissa asbestia ? | <i>Laattojen poisto, hionta ja muovi- matto</i> |
| Seinät: | Maalattu lastulevy | <i>Maalaus</i> |
| Laipio: | Maalattu lastulevy | <i>Maalaus</i> |

Huone 25: KOMERO 3

| | | |
|---------|--|---|
| Lattia: | Vinyylilaatat, liimassa ja laatoissa asbestia ? | <i>Laattojen poisto, hionta ja muovi- matto</i> |
| Seinät: | Maalattu lastulevy | <i>Maalaus</i> |
| Laipio: | Maalattu lastulevy | <i>Maalaus</i> |
| Muut: | | |

Huone 26: SÄHKÖPÄÄKESKUS

| | | |
|---------|--|---|
| Lattia: | Vinyylilaatat, liimassa ja laatoissa asbestia ? | <i>Laattojen poisto, hionta ja muovi- matto</i> |
| Seinät: | Maalattu lastulevy | <i>Maalaus</i> |
| Laipio: | Maalattu lastulevy | <i>Maalaus</i> |
| Muut: | | |

Huone 27: PESUHUONE

| | | |
|---------|----------------------------|--------------------------|
| Lattia: | Klinkkerilaatat | <i>Puhdistus</i> |
| Seinät: | Maalattu betoni / kaakelit | <i>Maalaus/puhdistus</i> |
| Laipio: | Maalattu lastulevy | <i>Maalaus</i> |
| Muut: | | |

Huone 28: AUTOVAJA

| | | |
|---------|-------------------|----------------|
| Lattia: | Maalattu betoni | <i>Maalaus</i> |
| Seinät: | Maalattu rappaus | <i>Maalaus</i> |
| Laipio: | Maalattu lujalevy | <i>Maalaus</i> |
| Muut: | | |

ASUNNOT:**Asunto 1 (3 H+KT)****Huone 1: OLOHUONE**

| | | |
|---------|--|--|
| Lattia: | Lakattu lauta | <i>Hionta ja lakkaus</i> |
| Seinät: | Lastulevy, tapetti ja maalaus | <i>Maalaus maalatuilla seille</i> |
| Laipio: | Maalattu haltex | <i>Maalaus</i> |
| Muut: | Keittiön puoleinen ulkonurkka vetoinen ja korkeat kosteus lukemat, n. 4-kertainen ympäristöön verrattuna | <i>Nurkka aukaistaan ja vauriot orjataan</i> |

Huone 2: KEITTIÖ

| | | |
|---------|---|---------------------------|
| Lattia: | Lakattu lauta | <i>Hionta ja maalaus</i> |
| Seinät: | Maalattu lastulevy | <i>Maalaus</i> |
| Laipio: | Maalattu haltex | <i>Maalaus</i> |
| Muut: | Kalusteet heikkokuntoisia, Jääkaappi, hella ja liesituuletin uusittavat | <i>Kalusteet uusitaan</i> |

Huone 3: MH (suurempi)

| | | |
|---------|--------------------|--------------------------|
| Lattia: | Lakattu lauta | <i>Hionta ja maalaus</i> |
| Seinät: | Maalattu lastulevy | <i>Maalaus</i> |
| Laipio: | Maalattu haltex | <i>Maalaus</i> |
| Muut: | | |

Huone 4: MH (pienempi)

| | | |
|---------|--------------------|--------------------------|
| Lattia: | Lakattu lauta | <i>Hionta ja maalaus</i> |
| Seinät: | Maalattu lastulevy | <i>Maalaus</i> |
| Laipio: | Maalattu haltex | <i>Maalaus</i> |
| Muut: | | |

Huone 5: ETEINEN

| | | |
|---------|--------------------|--------------------------|
| Lattia: | Lakattu lauta | <i>Hionta ja maalaus</i> |
| Seinät: | Maalattu lastulevy | <i>Maalaus</i> |
| Laipio: | Maalattu haltex | <i>Maalaus</i> |
| Muut: | | |

Huone 6: TUULIKAAPPI

| | | |
|---------|-------------------------------------|--|
| Lattia: | Vinyylilaatta | <i>Poistaminen ja uuden muovimaton asennus</i> |
| Seinät: | Maalattu lastulevy | <i>Maalaus</i> |
| Laipio: | Maalattu akustiikkareikäinen haltex | <i>Maalaus</i> |
| Muut: | Hatara ulko-ovi | <i>Uusi ulko-ovi</i> |

Huone 7: SAUNA

| | | |
|---------|-----------------|-----------------------|
| Lattia: | Klinkkerit | <i>Puhdistus</i> |
| Seinät: | Paneeli | <i>Uudet paneelit</i> |
| Laipio: | Paneeli | <i>Uudet paneelit</i> |
| Muut: | Lauteet ”romut” | <i>Uudet lauteet</i> |

Huone 8: PESUHUONE

| | | |
|---------|---|---|
| Lattia: | Klinkkerit, kosteuslukemat hyvin korkeita, vaatii korjausta. | <i>Vanhojen klinkkeiden purku, uusi vesieristys ja uudet klinkkerit</i> |
| Seinät: | Maalattu levy ja kaakelit, kosteuslukemat alareunassa hyvin korkeita, vaatii korjausta. | <i>Uudet klinkkerit laipioon saakka</i> |
| Laipio: | Paneeli | <i>Uusi panelointi</i> |
| Muut: | Seinissä ja lattiassa kohonneet kosteusarvot, ovi heikkokuntoinen | <i>Ovi uusitaan</i> |

Huone 9: PUKUHUONE

| | | |
|---------|---|---|
| Lattia: | Maalattu betoni | <i>Kosteussulku ja klinkkerit</i> |
| Seinät: | Paneelit hyvin vanhat ja nuhraantuneet. | <i>Paneelien purku ja Gyproc-EK-levytys maalaus</i> |
| Laipio: | Paneeli, uusittavassa kunnossa | <i>Uusi panelointi, lakkaus</i> |
| Muut: | | |

Huone 10: WC

| | | |
|---------|--------------------|--|
| Lattia: | Vinyylilaatta | <i>Poistaminen ja uuden muovimaton asennus</i> |
| Seinät: | Maalattu lastulevy | <i>Maalaus</i> |
| Laipio: | Maalattu lastulevy | <i>Maalaus</i> |
| Muut: | Kalusteet vanhoja | <i>Uusitaan</i> |

Huone 11: KYLMIÖ

| | | |
|---------|-----------------|---|
| Lattia: | Maalattu betoni | <i>Uusi muovimatto</i> |
| Seinät: | Lujalevyt | <i>Levyjen purku ja alumiinipelti-levytys</i> |
| Laipio: | Lujalevyt | <i>Levyjen purku ja alumiinipelti-levytys</i> |
| Muut: | | |

Asunto 2 (2 H+KT)**Huone 1: OLOHUONE**

| | | |
|---------|---|------------------|
| Lattia: | Muovimatto | <i>Puhdistus</i> |
| Seinät: | Lastulevy ja maalaus | <i>Maalaus</i> |
| Laipio: | Maalattu haltex | <i>Maalaus</i> |
| Muut: | Laipiossa vesivuodon aiheuttama ruma värimuutos | |

Huone 2: KEITTOKOMERO

| | | |
|---------|---|-------------------|
| Lattia: | Muovimatto | <i>Puhdistus</i> |
| Seinät: | Maalattu lastulevy | <i>Maalaus</i> |
| Laipio: | Maalattu haltex | <i>Maalaus</i> |
| Muut: | Kattoikkuna vuotanut useasti | <i>Poistetaan</i> |
| | Kalusteet, hella ja liesituuletin heikkokuntoisia | <i>Uusitaan.</i> |

Huone 3: MH

| | | |
|---------|--------------------|------------------|
| Lattia: | Muovimatto | <i>Puhdistus</i> |
| Seinät: | Maalattu lastulevy | <i>Maalaus</i> |
| Laipio: | Maalattu haltex | <i>Maalaus</i> |
| Muut: | | |

Muut:

Huone 4: ETEINEN

| | | |
|---------|--------------------|------------------|
| Lattia: | Muovimatto | <i>Puhdistus</i> |
| Seinät: | Maalattu lastulevy | <i>Maalaus</i> |
| Laipio: | Maalattu haltex | <i>Maalaus</i> |
| Muut: | | |

Huone 5: TUULIKAAPPI

Lattia: Vinyylilaatta

*Poistaminen ja
uuden muovimaton
asennus*

Seinät: Maalattu lastulevy

Maalaus

Laipio: Maalattu haltex

Maalaus

Muut: Hatara ulko-ovi

*Uusi ulko-ovi***Huone 6: PESUHUONE / WC**

Lattia: Klinkkerit

*Puhdistus ja silikoni-
saumojen tarkistus*

Seinät: Kaakelit

*Puhdistus ja silikoni-
saumojen tarkistus*

Laipio: Paneeli

Maalaus

Muut:

Huone 7: KYLMIÖ

Lattia: Maalattu betoni

Uusi muovimatto

Seinät: Lujalevyt

*Levyjen purku ja**alumiinipelti-levytys*

Laipio: Lujalevyt

*Levyjen purku ja**alumiinipelti-levytys*

Muut:

Vaihtoehtoisesti:

kylmiö voidaan poistaa , korvataan jääkaapilla, ja tila käyttää keitto-
komeron laajentamiseen, saadaan lisää komero ja työpöytätilaa**YHTEISTILAT****VARASTOT:**

Lattia: Maalattu betoni

Maalataan

Seinät: Maalattu lastulevy/tiili

Maalataan

Laipio: Maalattu rei'itetty haltex

Maalataan

Muut:

Asuntojen varastot nuhraantuneet ja epäsiistit, seinissä kuivuneita vesivuodon jälkiä , laipion akustiikka-levyjä roikkuu. Vedenkestävät (betoniset) jalkalistat puuttuvat ja lattialla oleva kosteus pääsee lastulevyrakenteisiin seiniin. Kylmiöiden jäähdytyskoneikko Koneikon laakerit kuluneet.

*Rakennetaan uudet
betoniset jalkalistat**Uusitaan*

KATTILAHUONE:

| | | |
|---------|--|---|
| Lattia: | Maalattu betoni | <i>Maalataan</i> |
| Seinät: | Maalattu rappaus | <i>Maalataan</i> |
| Laipio: | Maalattu betoni | <i>Maalataan</i> |
| Muut: | <p>Lämmönvaihdin vm. 1980 eli n. 20 vuotta vanha, joten sen rikkoontuminen on lähivuosina todennäköistä. (uudemmatkin ovat jo vuotaneet) Lämmönsäätöautomaatiikka ei toimi kunnolla Vanha (n.30 v) käyttämätön öljylämmitteinen keskuslämmityskattila ja ylimääräiset putkistot. Putkieristeissä todennäköisesti asbestia Kiinnijumittuneet venttiilit. Vuotavat putkiliitokset</p> | <p><i>Vaihtimen uusiminen</i></p> <p><i>Uusitaan</i></p> <p><i>Poistetaan</i></p> <p><i>Uusitaan</i> <i>Korjataan</i></p> |

VARASTO: (kattilahuoneen edessä)

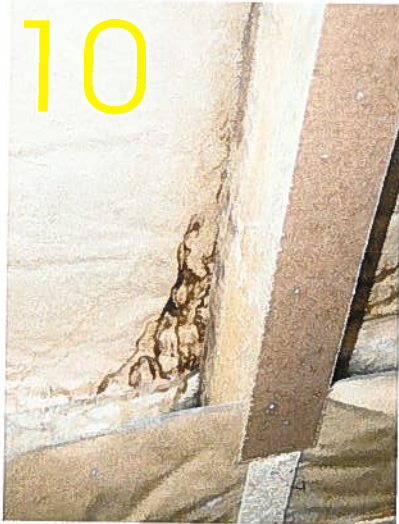
| | | |
|---------|------------------|------------------|
| Lattia: | Maalattu betoni | <i>Maalataan</i> |
| Seinät: | Maalattu rappaus | <i>Maalataan</i> |
| Laipio: | Maalattu betoni | <i>Maalataan</i> |

POLIISITALO 13.11.2000 ULLAKON RAKENTEITA



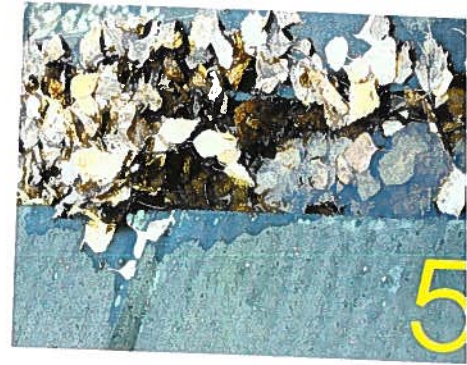
8. 9. JA 10 KATTOIKKUNAN RAKENTEISSA
VESIVUODON JÄLKIÄ

11. 12. JA 13 ULLAKON RAKENTEISSA EI
NÄKYVIÄ KOSTEUSVAHINKOJA

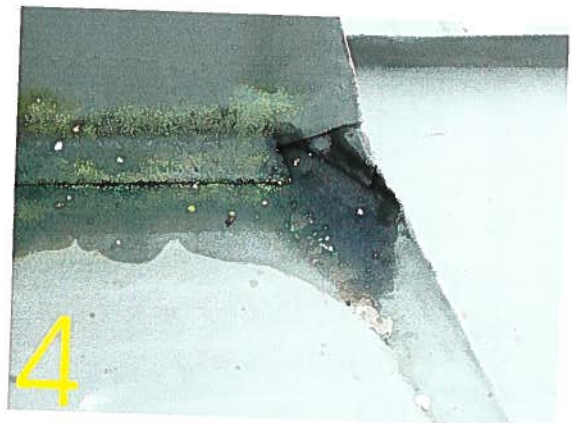


POLIISIASEMA 25.10.2000

(ULKOPUOLELTA)

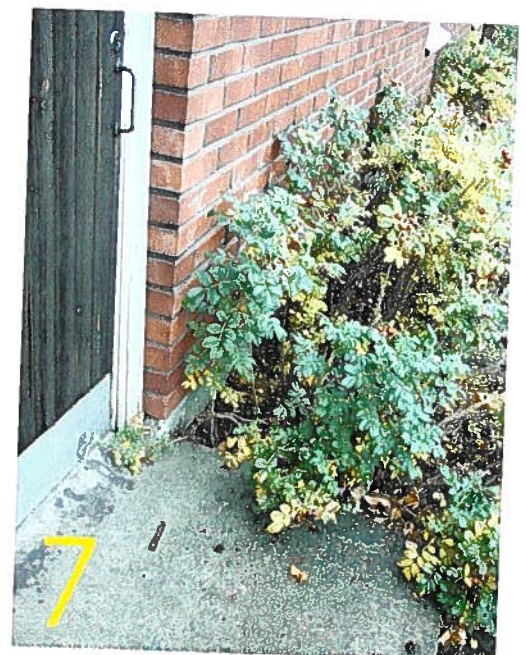


1. VESIKATTO SAMMALEEN KASVUALUSTANA
2. JA 4. VESIKATON VUOTOALTTIITA SAUMOJA
3. IMURI VAJONNUT, YMPÄRILLÄ VESILAMMIKKO.
5. RÄYSTÄSKOURU "KOMPOSTINA"



6. SYKSYTORVI ROISKII VEDET SEINILLE JA OVEN PUURAKENTEISIIN

7. ISTUTUKSET JOHTAVAT JA ROISKUTTAVAT VETTÄ SEINILLE JA OVEN PUURAKENTEISIIN.



KUSTANNUSARVIO

POLIISITALO

PIHA-ALUEET:

KIIREELLISET:

Maanpinnan kalistuksen korjaus seinän vierestä tielle päin

1 6000 6000

Yht: 6000

MUUT:

Nurmikoiden tasaus, istutusten siirto

1 3000 3000

Öljysäiliön ja putkistojen poistaminen maan alta

1 2000 2000

Pysäköintialueen asfaltin korjaus/uusiminen

250 85 21250

Jätekatoksen rakentaminen

1 15000 15000

Lipputangon maalaus

1 500 500

Yht: 41750

JULKISIVUT:

KIIREELLISET:

Vesikaton uusiminen, räystäiden jatkaminen

555 200 111000

Savuhormin poistaminen

1 1400 1400

Räystäslautojen uusiminen

120 70 8400

Kattoikkunoiden poistaminen

3 1000 3000

Räystäskourujen ja syöksytorvien asentaminen

85 140 11900

Ulko-ovien uusiminen

8 5000 40000

Yläpohjan eristeiden uusiminen

460 90 41400

Ulkoportaiden pintojen ja jalkalistojen korjaus

5 3000 15000

Yht: 232100

MUUT:

Jalkarallien ja -harjojen uusiminen

4 600 2400

Ikkunoiden maalaus ulkopuolelta

25 300 7500

Ilmoitustaulun rakentaminen poliisien ovelle

1 2500 2500

Ulkopuolen puuosien puhdistus ja maalaus
(nurkka-, vuori- ja räystäslaudat, ikkunat, ovet)

180 100 18000

Yht:

30400

SISÄPUOLI

KIIREELLISET:

Lämmönvaihtimen uusiminen 1 36000 36000

Lämmönsäätöautiomaatiikan uusiminen 1 10000 10000

Naisten pesuh. suihkukaapin asentaminen 1 3000 3000

Vuotoriskin alaisten levyrakenteisten lämpöpattereiden uusiminen 1 1500 1500

Käyttövesijohtojen ja kalusteiden uusiminen 2 30000 60000

Palovaroitinjärjestelmän asentaminen 3 2000 6000

Ilmanvaihtojärjestelmän rakentaminen lämmöntalteenottoineen 1 300000 300000

Asunnon saunaosaston saneeraus 10 4500 45000

Yht:

461500

MUUT:

Puulattioiden hionta ja maalaus 80 90 7200

Vinyylilaattojen poistaminen, alustan hionta ja uuden muovimaton asennus 170 240 40800

Lastulevyseinien puhdistus, kittaus ja maalaus 1100 90 99000

Betonilaipioiden puhdistus, kittaus ja maalaus 58 90 5220

Lastulevy-laipioiden puhdistus, kittaus ja maalaus 33 90 2970

Haltex-laipioiden puhdistus ja maalaus 320 90 28800

Keittiökaluusteiden uusiminen 14 5000 70000

Sähköjärjestelmän täydentäminen/uusiminen 4 10000 40000

Ikkunoiden puuosien puhdistus ja maalaus 25 600 15000

Ovien kunnostus ja maalaus 39 400 15600

Yht:

324590

| | | | | | |
|--|---|------|-------|--------------|-------|
| Työnjohto, suunn. yms yleiskulut, kiireelliset | 7 | 6000 | | 42000 | |
| Työnjohto, suunn. yms yleiskulut, muut | 5 | 6000 | 30000 | | 72000 |

JOS tehdään raskaampi remonti:

Kaikki sisäpuolen seinien ja laipioden
haltex- ja lastulevypinnat

päällystetään 1/l-pintaverhouluokan levyillä,
esim. Gyproc-EK- tai Sasmox-levyillä ja maalataan.

| | | | | | |
|---|------|----|--------|--|--------|
| Lisäkustannus edelisiin rakenteisiin verrattuna | 1450 | 80 | 116000 | | 116000 |
|---|------|----|--------|--|--------|

| | | | | | |
|--------------------------------|-----------------|------|----|---------------|----------------|
| KIIREELLIESET YHTEENSÄ: | sis. ALV | 22 % | mk | | |
| | ALV | 22 % | mk | 741600 | |
| | ALV | 0 % | mk | 133731 | |
| | | | | 607869 | |
| MUUT YHTEENSÄ: | sis. ALV | 22 % | mk | | 584740 |
| | ALV | 22 % | mk | | 105445 |
| | ALV | 0 % | mk | | 479295 |
| KAIKKI YHTEENSÄ | sis. ALV | 22 % | mk | | 1326340 |
| | ALV | 22 % | mk | | 239176 |
| | ALV | 0 % | mk | | 1087164 |

Rantasalmi 22.11.2000

Rantasalmen kunta
Yhdyskuntarakentamisen osasto



Reino Kokkonen
Rkm